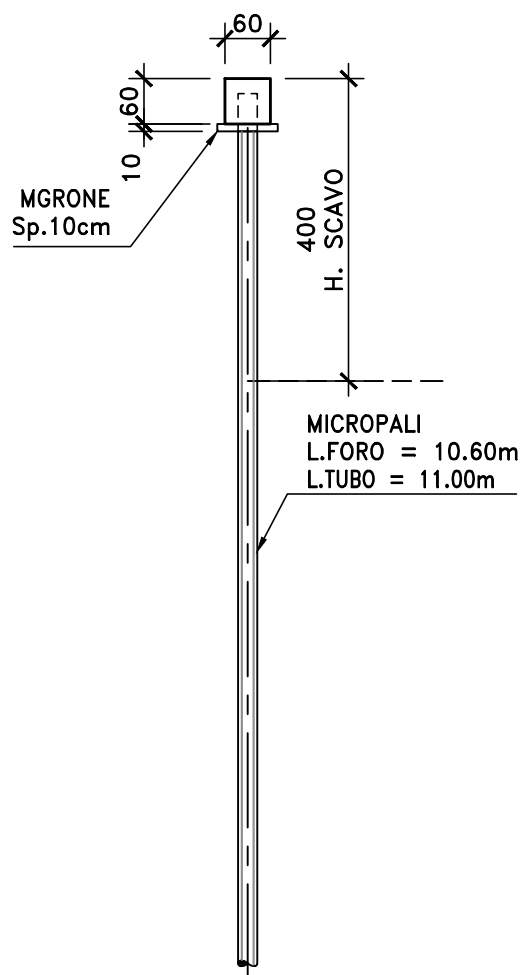
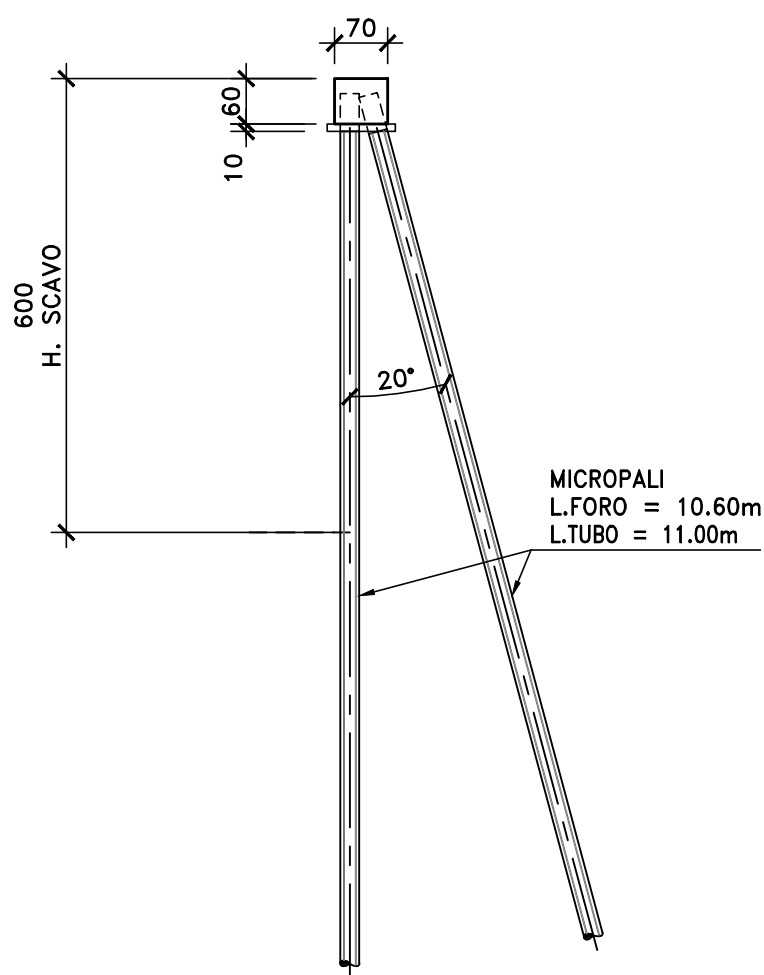


PARATIE PROVVISIONALI

SEZIONE TIPO A1
SCALA 1:100

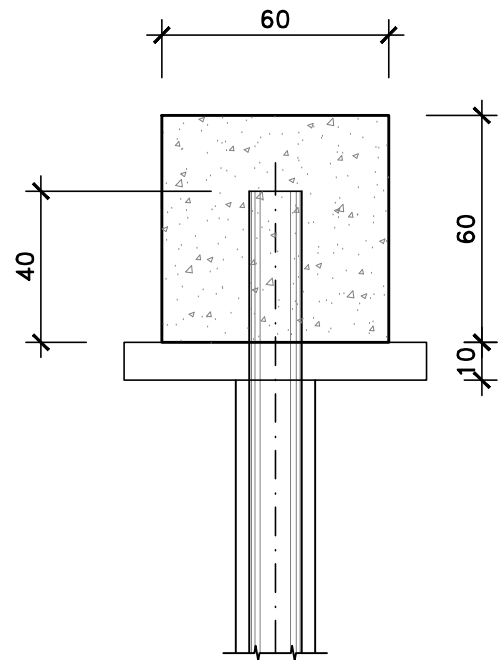


SEZIONE TIPO B1
SCALA 1:100

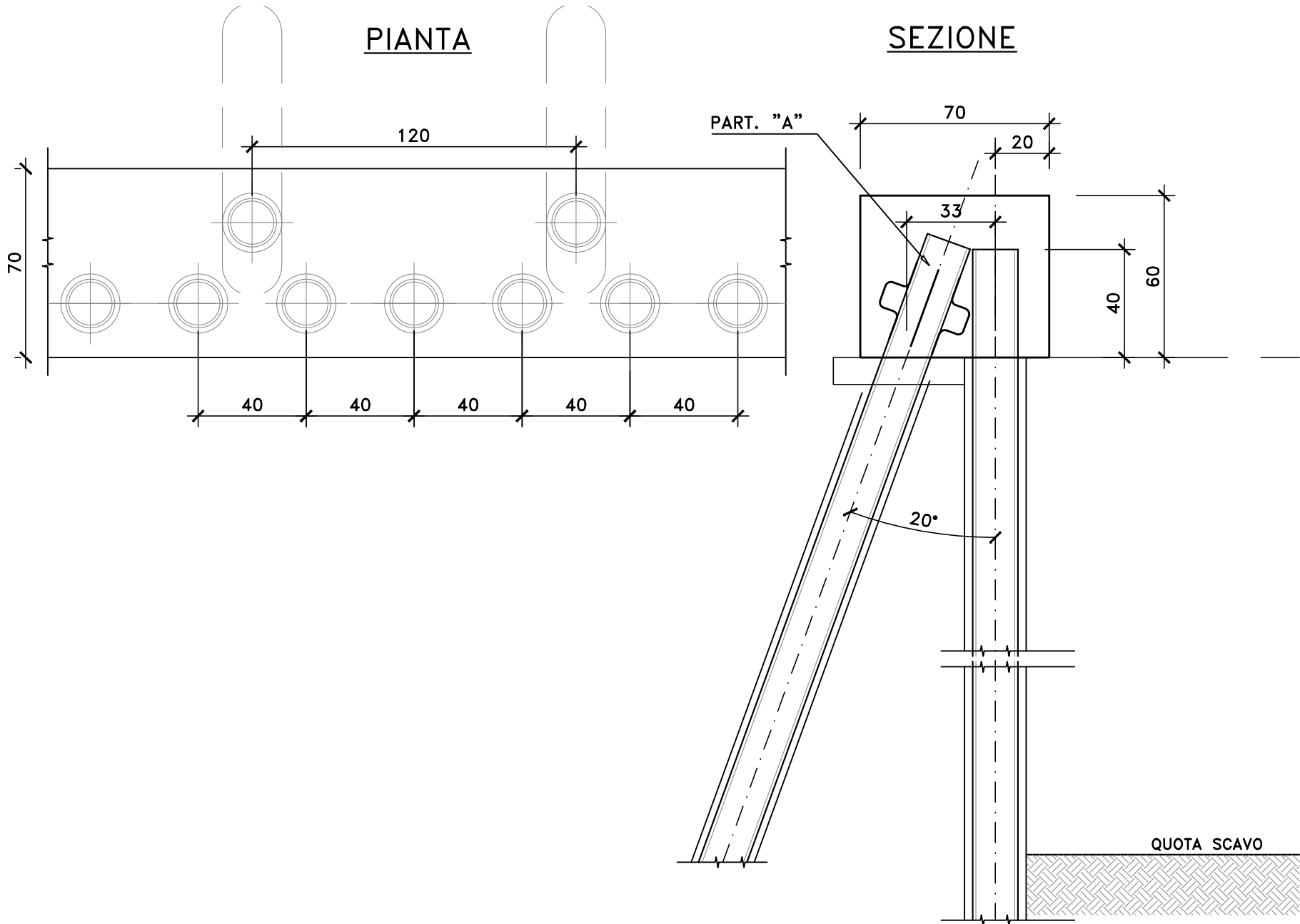


MICROPALI Ø240 ARMATI CON
TUBO Ø168.3 Sp.10mm
Interasse micropali verticali=0.40m
Interasse micropali inclinati=1.20m

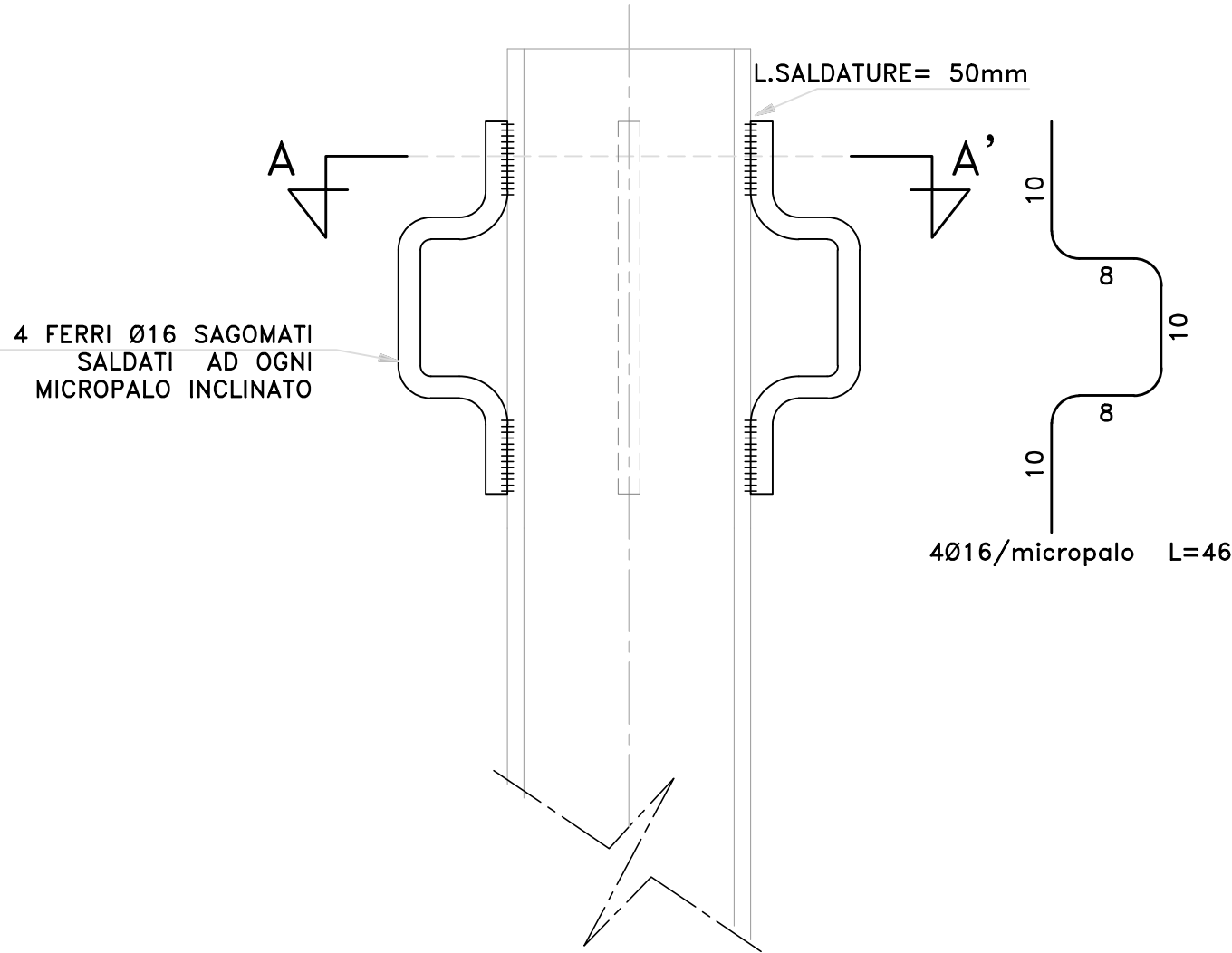
PARTICOLARE CORDOLO MICROPALI
TIPO A-B-C-D
SCALA 1:20



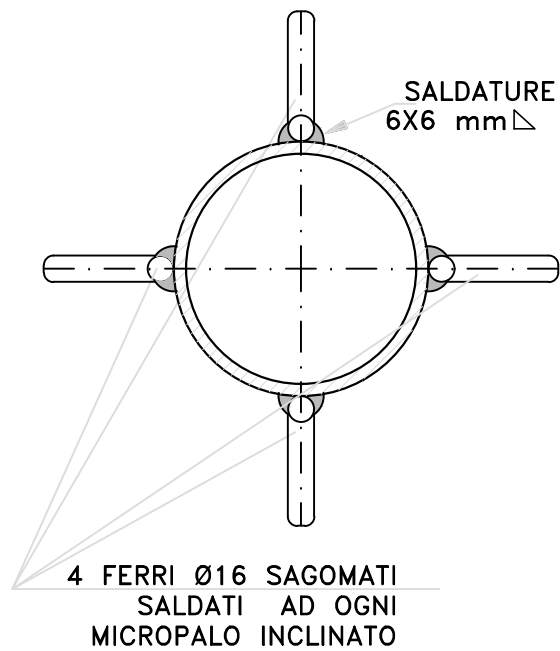
PARTICOLARE CORDOLO MICROPALI A CAVALLETTO
SCALA 1:20



PARTICOLARE A – TESTA DEI MICROPALI INCLINATI
Scala 1:5



SEZIONE A-A'
Scala 1:5



Direzione Tecnica

S.S.127 Settentrionale Sarda
Completamento circonvallazione di Tempio

PROGETTO DEFINITIVO

COD. CA350

PROGETTAZIONE: ATI VIA - SERING - VDP - BRENG

PROGETTISTA RESPONSABILE E DELL'INTEGRAZIONE DELLE PRESTAZIONI SPECIALISTICHE:
Dott. Ing. Massimo Capasso (Ord. Ing. Prov. Roma 26031)
RESPONSABILI D'AREA:
Responsabile Tracciato stradale: Dott. Ing. Massimo Capasso (Ord. Ing. Prov. Roma 26031)
Responsabile Strutture: Dott. Ing. Giovanni Piazza (Ord. Ing. Prov. Roma 27296)
Responsabile Idraulica, Geotecnica e Impianti: Dott. Ing. Sergio Di Maio (Ord. Ing. Prov. Palermo 2872)
Responsabile Ambiente: Dott. Ing. Francesco Ventura (Ord. Ing. Prov. Roma 14660)

GRUPPO DI PROGETTAZIONE

MANDATARIA:

MANDANTE:



GEOLOGO:
Dott. Geol. Enrico Curcuruto (Ord. Geo. Regione Sicilia 966)
COORDINATORE SICUREZZA IN FASE DI PROGETTAZIONE:
Dott. Ing. Matteo Di Girolamo (Ord. Ing. Prov. Roma A15138)
RESPONSABILE SIA:
Dott. Ing. Francesco Ventura (Ord. Ing. Prov. Roma 14660)

VISTO: IL RESPONSABILE DEL PROCEDIMENTO:
Dott. Ing. Edoardo Antonio Quattrone

OPERE D'ARTE MINORI

ELABORATI COMUNI CAVALCAVIA

Opere provvisionali – Paratie – Sezioni tipo e caratteristiche dimensionali

CODICE PROGETTO		NOME FILE		REVISIONE	SCALA:
PROGETTO	LIV. PROG. ANNO	CA350_P00CV00STRDC03_A			
D	22	P00CV00STRDC03		A	Varie
D					
C					
B					
A	EMISSIONE	MAGG.2023	P. COSMELLI	G. PIAZZA	M. CAPASSO
REV.	DESCRIZIONE	DATA	REDATTO	VERIFICATO	APPROVATO